

富锦市头林镇国土空间总体规划

(2021-2035年)

公众征求意见稿

头林镇人民政府
2023年11月

前 言

为贯彻落实《中共中央国务院关于建立国土空间规划体系并监督实施的若干意见》(中发〔2019〕18号)和黑龙江省关于国土空间保护开发与高质量发展相关要求，强化“五级三类”国土空间规划体系，有效传导乡镇国土空间规划目标与指标，以《黑龙江省乡镇级国土空间总体规划编制指南（试行）》为依据，以推进乡镇高质量发展、高品质生活和高水平治理为目标，特编制**《富锦市头林镇国土空间总体规划（2021-2035年）》**（以下简称《规划》）。

《规划》是对市县国土空间总体规划要求的细化落实，是国土空间保护开发、利用修复做出的具体安排，是开展乡镇详细规划、相关专项规划和村规划的编制依据、是实施国土空间用途管制的法定依据。

目前，《规划》已形成草案，为了广泛听取各方意见、凝聚公众智慧，进一步完善规划，现公开征求社会各界意见与建议，期待您的参与。

目 录

01 总则

02 目标与定位

03 国土空间总体格局

04 规划控制线落实

05 完善支撑保障体系

06 乡镇政府驻地规划

07 规划传导与实施

01

总则

□ 规划范围与期限



1.1 规划范围与期限

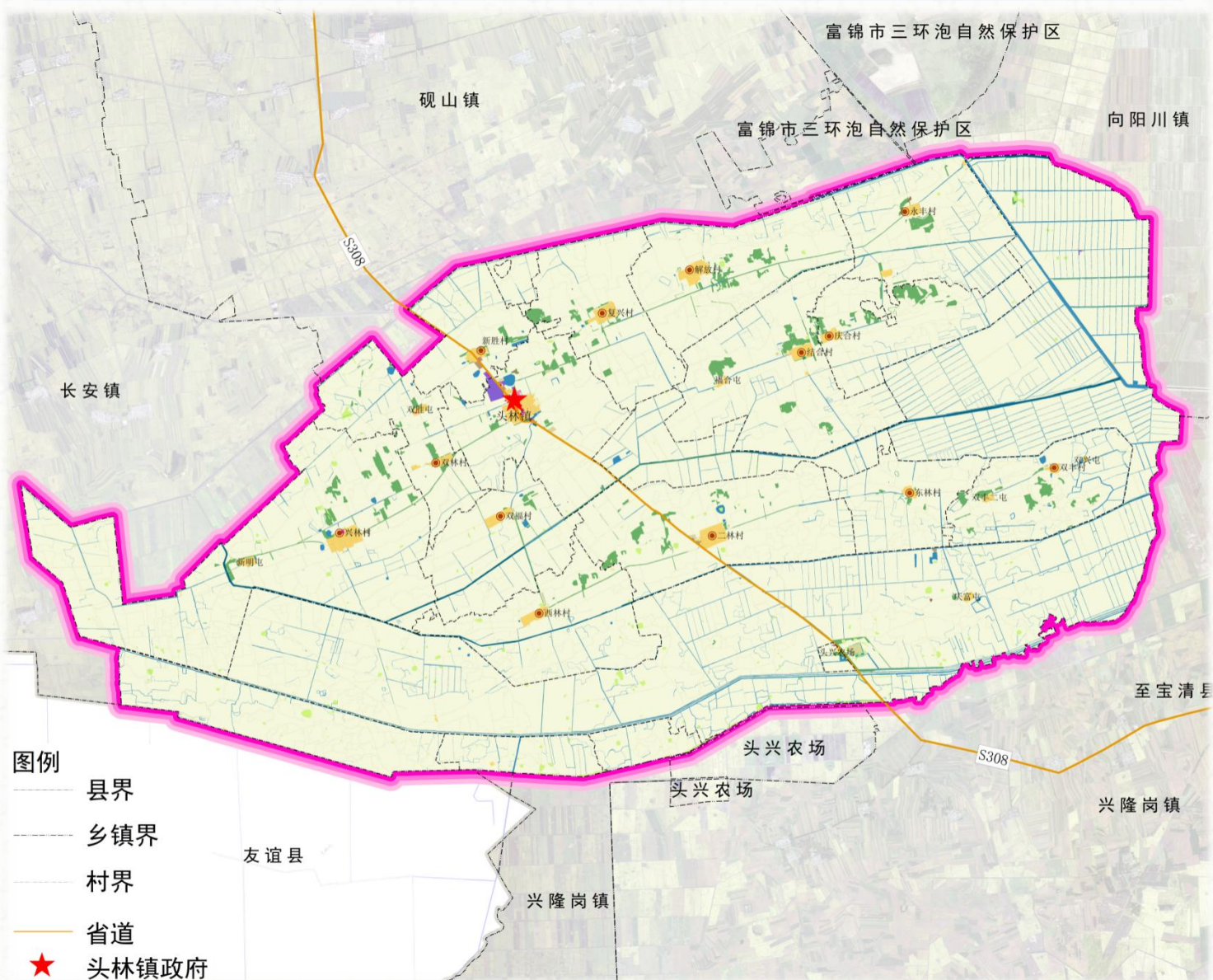
规划范围

头林镇下辖14个行政村；本次规划包括镇级行政辖区和镇政府驻地两个层次；按照富锦市乡镇级国土空间规划编制单元，头林镇编制单元为头林镇镇域国土空间，面积为：45854.59公顷，其中：头兴农场国土空间纳入兴隆岗镇规划编制单元编制及富锦市涝区管理站国土空间纳入向阳川镇规划编制单元编制；

镇政府驻地规划面积为126.19公顷。

规划期限

本次规划基期年为2020年；规划目标年至2035年；规划近期至2025年；远景展望至2050年。



02

目标与定位

- 发展目标
- 规划定位



2.1 发展目标

近期2025年发展目标

三条空间管制控制线全面落地，各级生态功能区保护和修复体系建立，农业产业格局得到优化，耕地保护指标得到落实；国土空间的保护、利用、治理和修复水平明显提高。

远期2035年发展目标

基本实现农业农村现代化，城镇功能更加完善，综合服务能力和发展带动能力显著提升，乡村人居环境全面提升，农村基础设施更加完善，镇村公共服务实现均等化，乡村振兴取得决定性进展全面建成环境优美、产业特色突出、和谐宜居、宜业农业乡镇。



2.2 规划定位

以农副产品加工、集散、旅游业为主的城镇



特色农业
产粮大镇

特色白酒
产业基地



现代化生
态养殖基地

03 国土空间总体格局

□ 总体格局



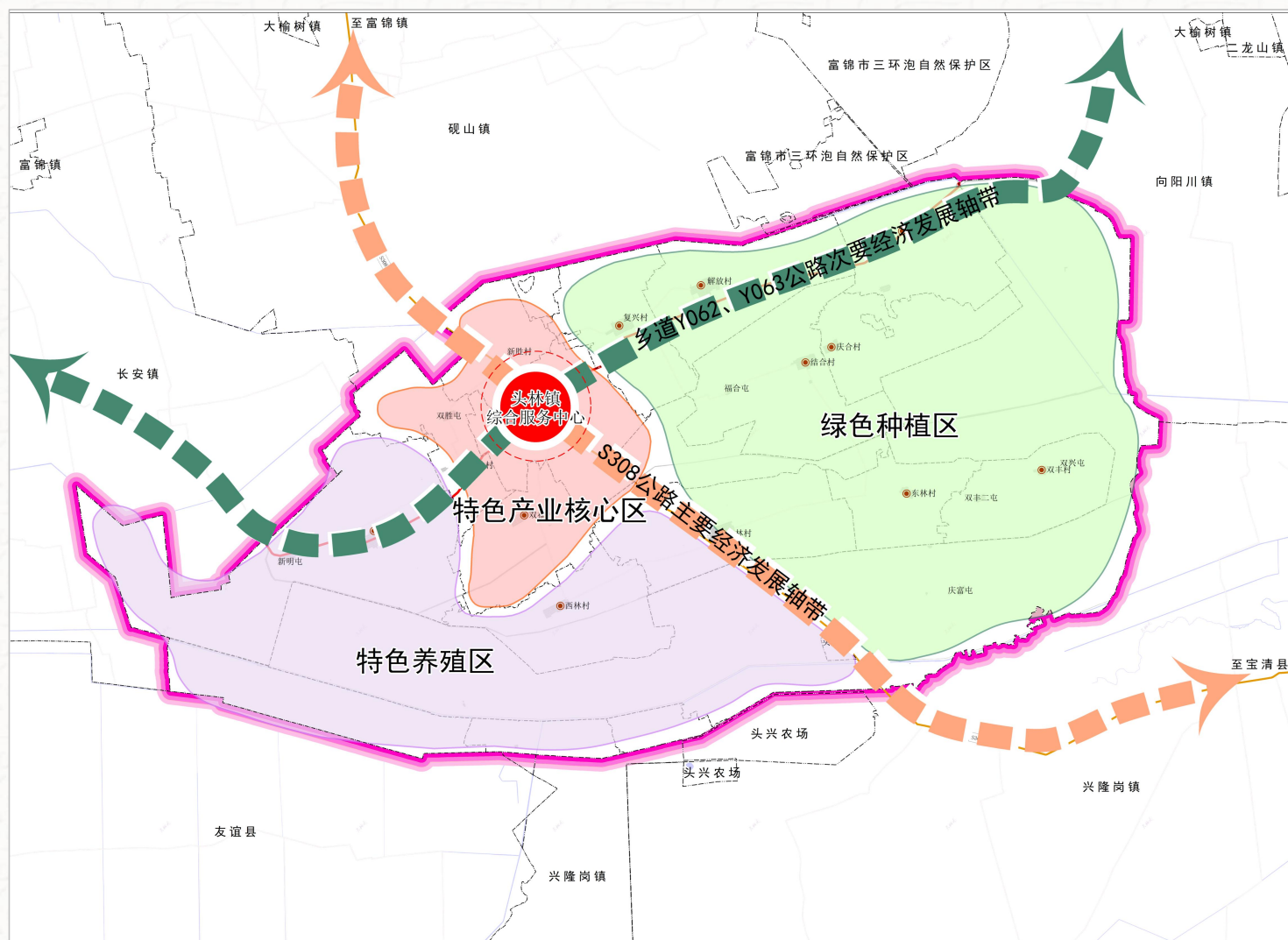
3.1 总体格局

规划“一心、两轴、三片区”空间总体格局

“一心”：以头林镇政府驻地集中建设区为核心形成综合服务中心，向外辐射各村，为全镇的政治、文化、产业中心。

“两轴”：以贯穿头林镇的省道S308公路为主要经济发展轴带，连通，以分割头林镇的乡道Y062、Y063公路为次要经济发展轴带。

“三片区”：分别为西部特色养殖区、中部特色产业核心区、东部绿色种植区。



04

规划控制线落实

□ 规划控制线落实



4.1 规划控制线落实

优先划定 永久基本农田

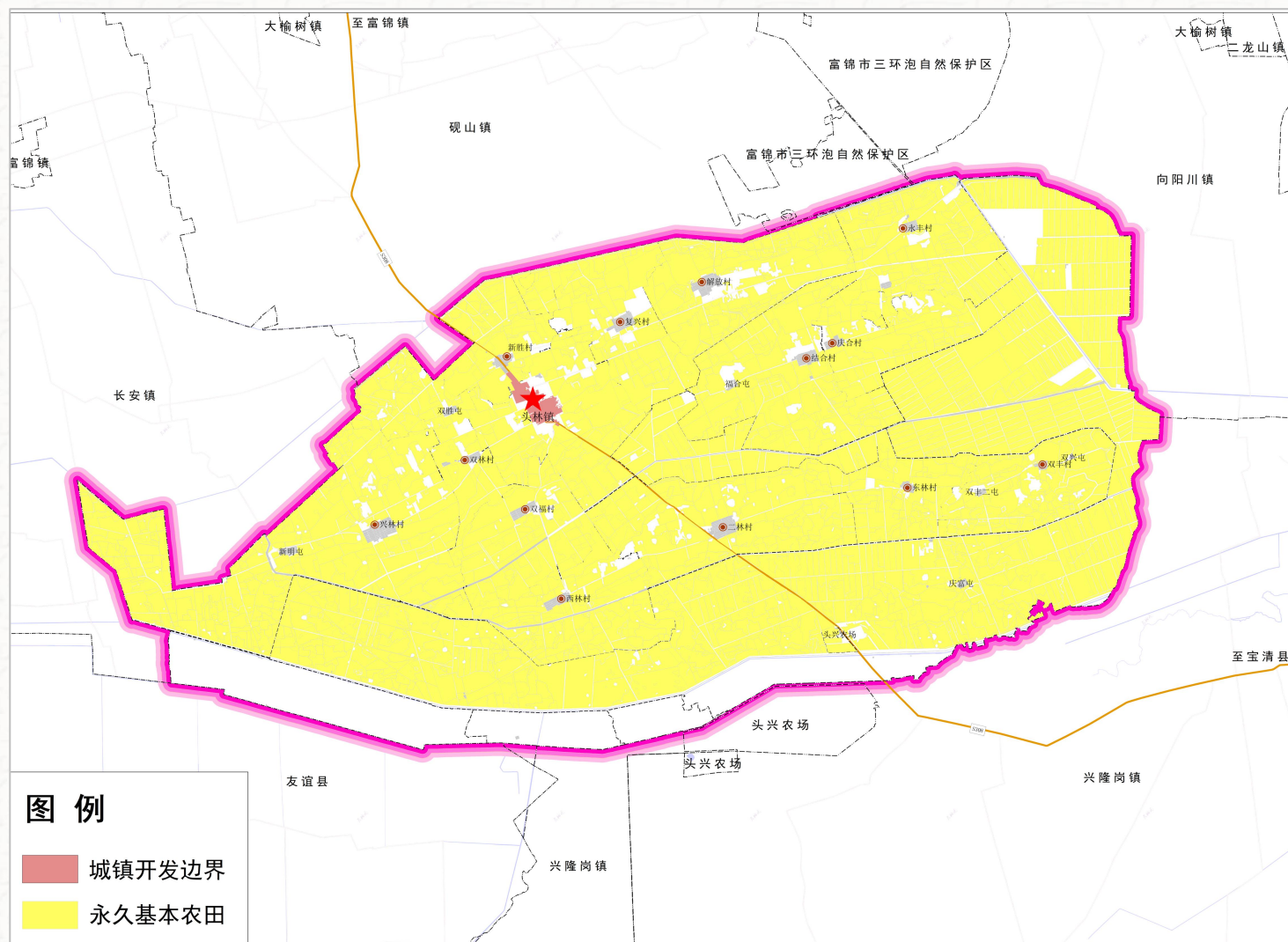
保障区域粮食安全和重要农产品供给的底线：依法划定的基本农田保护区，任何单位和个人不得改变或者占用。

严格划定 生态保护红线

维系区域生态安全的底线：确保面积不减少，功能不降低、性质不改变，实行最严格的管控，除规定外原则上禁止占用。

合理划定 城镇开发边界

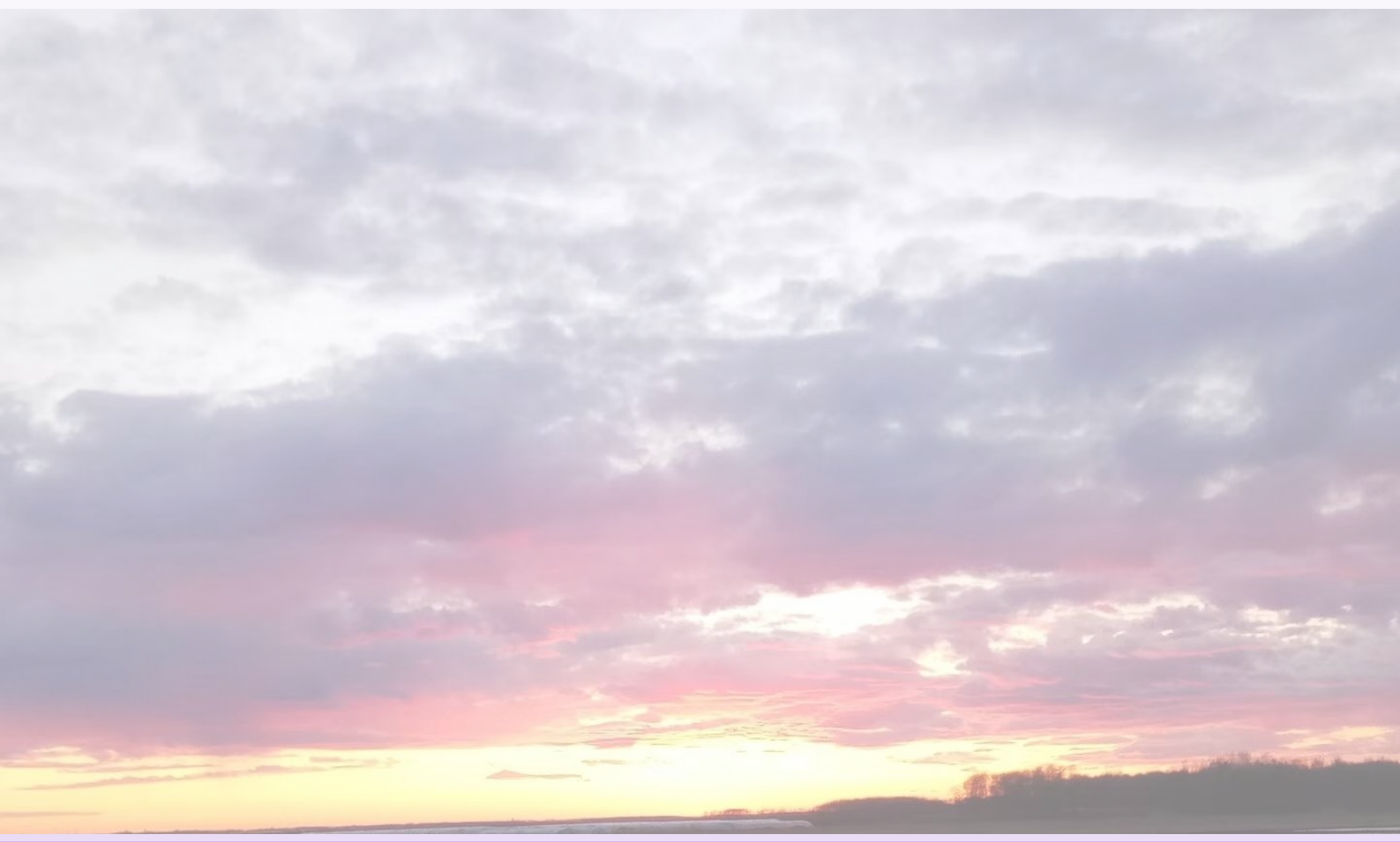
根据城镇发展需要，确定城镇未来发展的空间边界。



05

完善支撑保障体系

- 交通设施规划
- 公共服务设施规划
- 基础设施规划
- 安全韧性与综合防灾

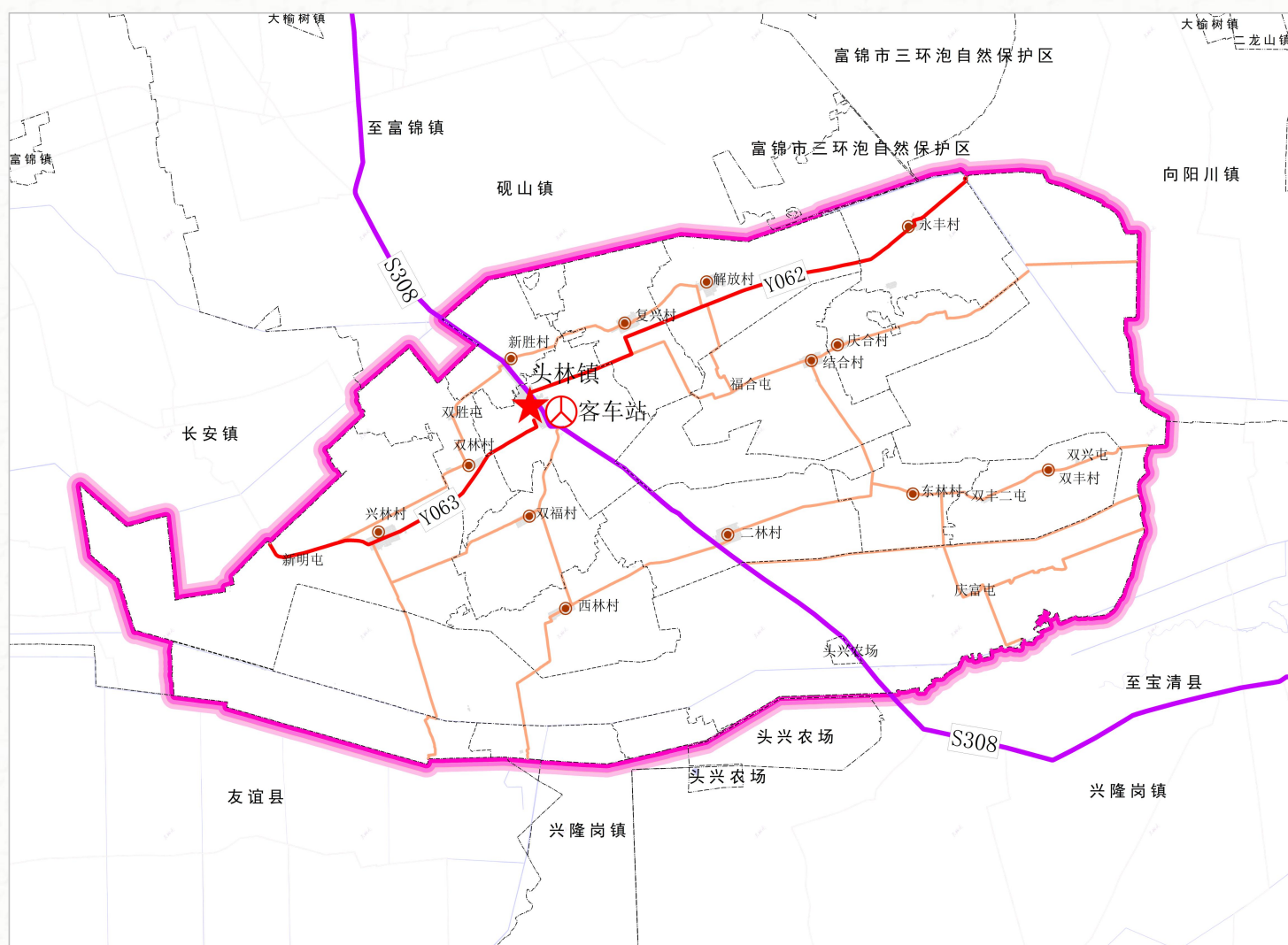


5.1 交通设施规划

构建以省道、乡道为主骨架，村庄道路为基础的安全便捷、内畅外达、智慧高效的综合交通体系。

▣省道、乡道：构建内畅外达的对外公路网体系，提升省道308、乡道062、063通行能力。

▣村庄道路：加快实施通村公路提级改造和连通工程，提高通达深度和安全水平，提升通畅水平。



镇政府生活圈

中心村生活圈

基层村生活圈

图例

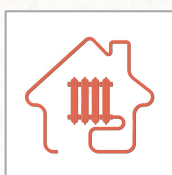
| | |
|------------|-------------|
| ● 镇级生活圈 | ⚽ 中型多功能运动场地 |
| ● 中心村生活圈 | ⚽ 大型多功能运动场地 |
| ● 基层村生活圈 | ⚕ 卫生服务站 |
| 🎓 初中 | 🏥 卫生服务中心 |
| 🎒 幼儿园 | 🏠 养老院 |
| 📖 文化活动站 | 🏠 服务站 |
| 📖 文化活动中心 | 🏠 服务中心 |
| 🏃 室外综合健身场地 | |

5.3 基础设施规划



提升供水质量

规划2035年，镇政府驻地规划一处供水设施，为居民生产生活提供保障。规划各村生活用水以地下水为水源。生活饮用水水质100%达到国家标准，供水普及率100%



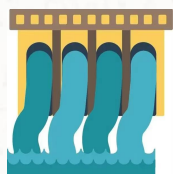
倡导集中供热

规划2035年，镇政府驻地内设集中供热站，提供集中式供暖，集约节约能源；镇域内以采用分散供热，为村民提供供暖需求。



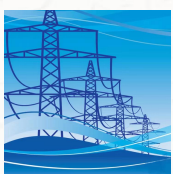
加快通讯网络建设

推进5G基站建设，加快推进5G网络试点建设，实现规划期末4G网络镇域全覆盖、5G网络镇政府驻地覆盖。



推进污水治理

镇政府驻地规划一处污水处理厂，服务于镇政府驻地。其他各村根据实际情况，选择集中或分散处理，三格化粪池等方法处理污水。



推进电网升级改造

电网由三级电压构成，66KV高压输电网、10KV中压输配电网和220V低压配电网，进线电压为10KV。镇政府驻地采用地埋的敷设方式，村庄内电力线路均采用架空水泥线杆。



实施垃圾分类收集

镇域内建立先进的垃圾分类收集、密闭清运、卫生处理系统，垃圾清运机械化程度达到100%，固体废弃物无害化处理率达到95%以上，粪便无害化处理率达到100%。

5.4 安全韧性与综合防灾

构筑生命安全防线，提高灾害防治能力。

防洪排涝

“ 适度 超前，防控结合 ” ， 提高防洪建设标准和 质量

消防防护

“ 预防为主、防消结合 ” ， 打造现代化智慧消防体系建设

抗震避灾

“ 整治避让，合理布局 ” ， 优化城乡生命线工程抗震能力

应急疏散

“ 便捷畅通，安全高效 ” ， 建设固定、紧急两级避难场所

人防工程

“ 长期准备，平战结合 ” ， 构建统一高效的人防工程体系



06

乡镇政府驻地规划

□ 空间结构

□ 道路交通规划



6.1 空间结构

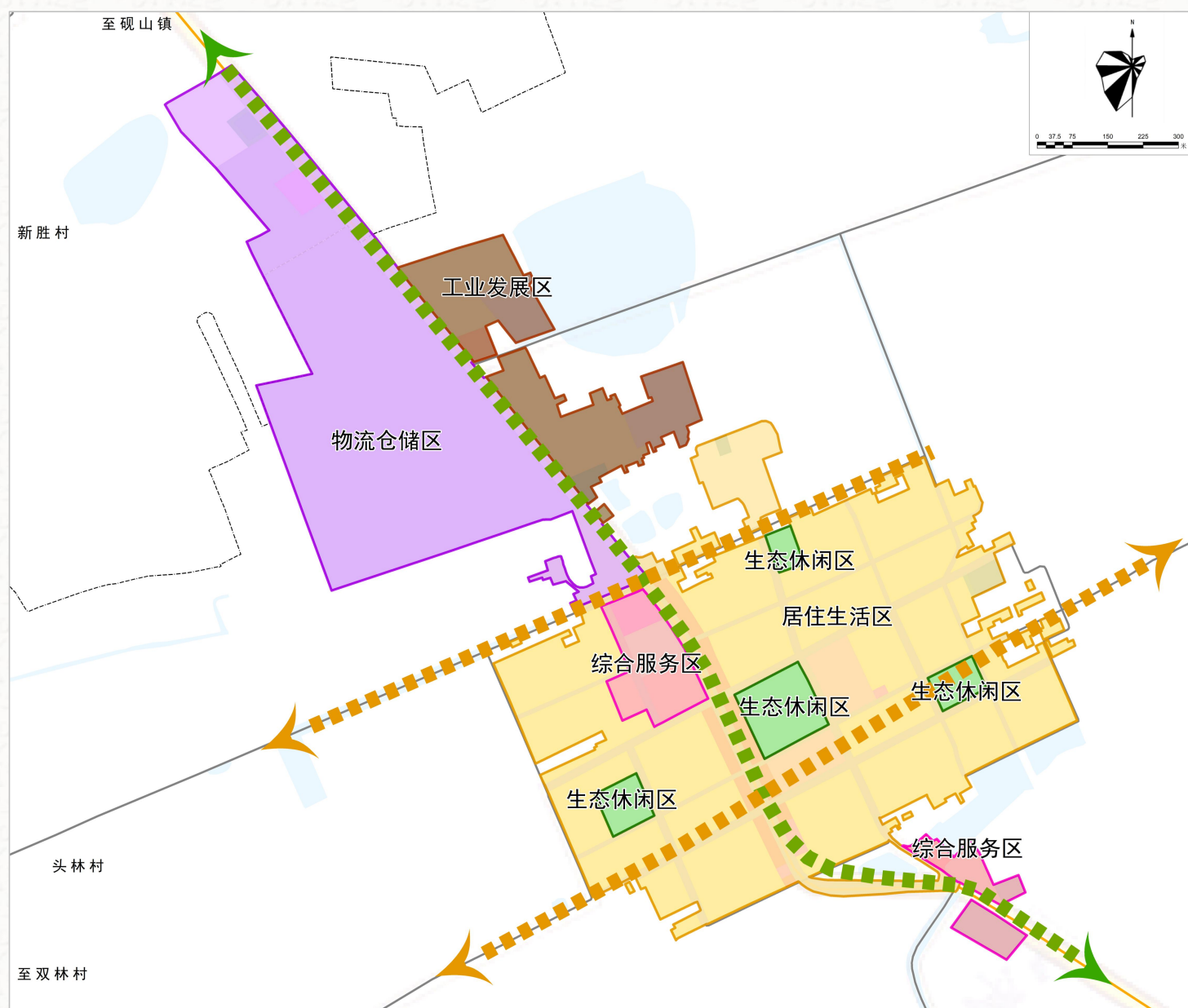
规划“一核一纵、两横五区”空间结构

“一核”：指集综合服务、文化教育、医疗服务等职能为一体的核心。

“一纵”：指沿省道S308形成的发展主轴。

“两横”：指沿镇区主要道路的发展次轴。

“五区”：以头林镇政府、卫生院、养老院等为主体的综合服务区；以镇区内公园绿地为主的生态休闲区；以城镇住宅用地为主的居住生活区；以东北侧白酒、酸菜以及大酱加工厂为主的工业发展区；

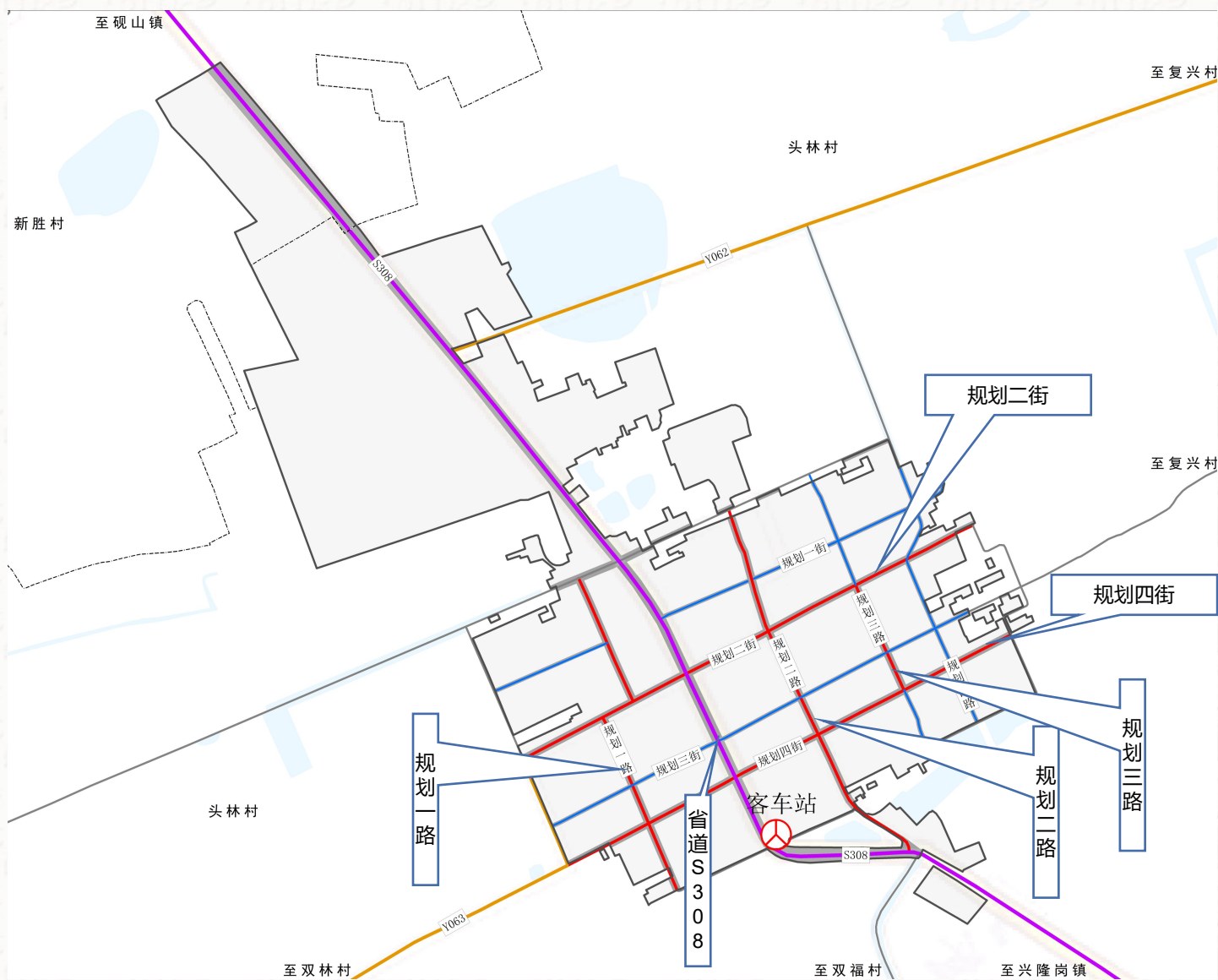


6.2 道路交通规划

形成“两横、四纵”的道路结构

“两横”：指规划二街和规划四街。

“四纵”：指省道S308、规划一路、规划二路及规划三路。



07

规划传导与实施

- 落实县级规划
- 详细规划的传导
- 专项指引
- 执行近期实施计划



7.1 落实县级规划

落实富锦市县级规划确定的规划定位、三区三线划定成果、各项约束性指标、重大基础设施布局等内容。

7.2 详细规划的传导

充分发挥头林镇国土空间总体规划的统领作用，明确对控制性详细规划、村庄规划等详细规划的传导和约束关系。

7.3 专项指引

编制全域土地综合整治实施方案、集体经营性建设用地实施方案，及交通、产业、市政等相关专项规划。

7.4 执行近期实施计划

落实国家、省、市、县重大战略项目，为各类项目落地提供空间保障，充分预留未来发展空间



头林镇

农贸型城镇

注：本公示为征求意见稿，所有数据和规划内容以最终批复为准。